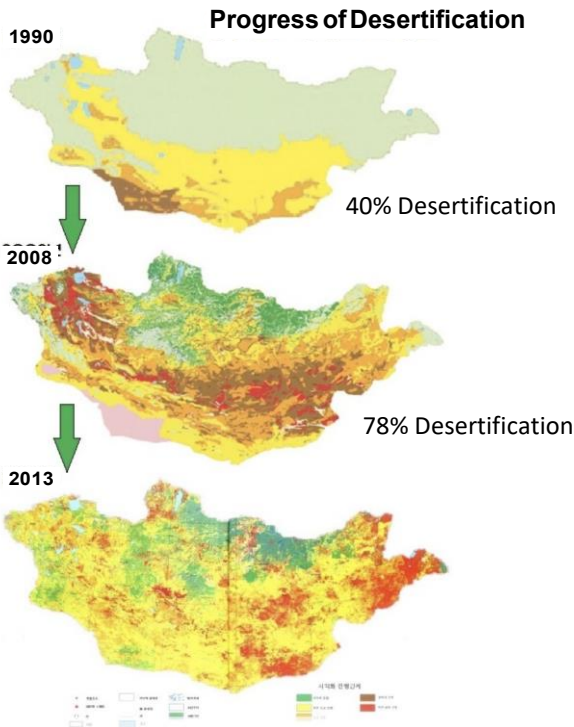


Planting Trees in Mongolia

The recent report of the UN's Intergovernmental Panel on Climate Change warns that the climate crisis is growing faster than previously predicted. The UN identifies desertification in Mongolia and several other areas of the world as threatening the entire global ecosystem, with 50% of Earth's land area turning to desert by 2100 unless the world drastically and quickly reduces carbon emissions. The pace of desertification in Mongolia is shown below.



- Green-No Desertification
- From yellow to brown and to red- Serious Desertification [Research from the Institute for Desertification of Mongolia]
- During last 30 years, 1166 lakes, 887 rivers, and 2096 ponds disappeared.



The Interprovincial *Laudato Si'* Committee challenges the Sisters of Charity in U.S. and Korea, and our friends and families to join the campaign of UISG (the International Union of Superiors General) in coordination with the Global Catholic Movement to plant trees in Mongolia. The U.S. Province of the Sisters of Charity will send donations through the Korea Forest Service, which has a long-standing relationship with Mongolia in the effort to reduce desertification.

Planting Trees in Mongolia: The Sisters of Charity campaign extends through Easter 2019. A donation of \$10 plants a tree. To make a donation, complete and mail this form to "Trees for Mongolia," C/O

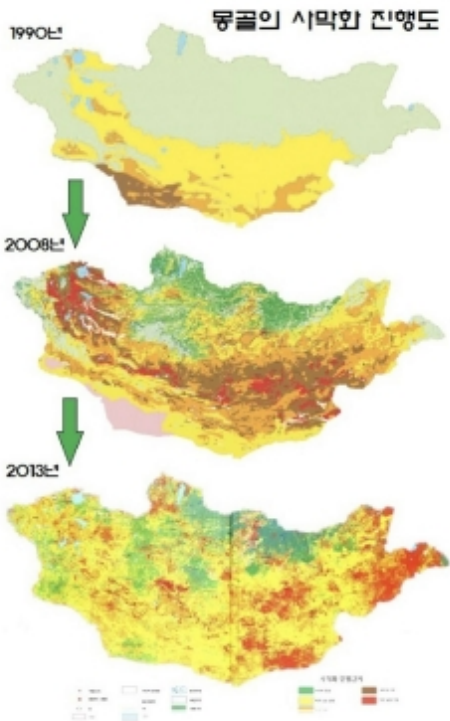
Sister Mary Norbert Long; Sisters of Charity; 144 DePaul Center Rd.; Greensburg, PA 15601

NAME _____ Donation enclosed _____

몽골 나무심기 (Planting Trees in Mongolia)

유엔 기후변화에 관한 정부간 협의체(UN's Intergovernmental Panel on Climate Change)의 최근 보고서에서는 기후 위기가 이전에 예상했던 것보다 더 빠르게 진행되고 있다고 경고하고 있습니다.

유엔에 따르면 몽골과 세계 다른 지역에서 진행되고 있는 사막화가 전체 지구생태계를 위협하고 있으며 전 세계가 탄소 배출량을 획기적으로 빠르게 줄이지 않으면 2100년까지 지구의 50%가 사막화 될 것이라고 합니다.



관구간 찬미반오소서 위원회는 사랑의 씨튼 수녀회 한국과 미국 관구 회원들과 가족 및 친구들을 몽골 나무심기 캠페인에 참여하도록 초대합니다. 이 캠페인은 세계 여자수도회 장상연합회가 세계 가톨릭 기후변화 운동과 협력하여 펼치고 있는 창조물 보호 캠페인의 일환입니다. 사랑의 씨튼 수녀회 한국과 미국 관구는 사막화를 줄이기위해 몽골과 오랜 관계를 맺어온 대한민국 산림청을 통해 기금을 전달할 것입니다

몽골 나무심기: 10,000 원의 기금으로 나무 한그루를 심을 수 있습니다.

기부에 동참하실 분은 나무 심기 기부카드를 작성하여 주시고, 아래의 계좌로 입금해 주시기 바랍니다.

계좌 번호: 신한 100-033-376049 (재)천주교 사랑의 씨튼수녀회

사랑의 씨튼수녀회의 본 캠페인은 2019년 부활까지 진행됩니다